

## Photomontage n°25: Depuis le dolmen de Nanteuil

### Données techniques du photomontage

Coordonnées en L93 : X= 456791 Y= 6594951

Altitude NGF : 126 m

Date et heure de la prise de vue: 22/08/2018 à 14h34

Focale prise de vue : 50mm

Azimut/Champ : 48° / 100°

Nombre d'éoliennes visibles : 4/4

Eolienne la plus proche : E04 / 4 024 m

Eolienne la plus éloignée : E01 / 4 708 m

Intérêt du point de vue : Paysage, patrimoine



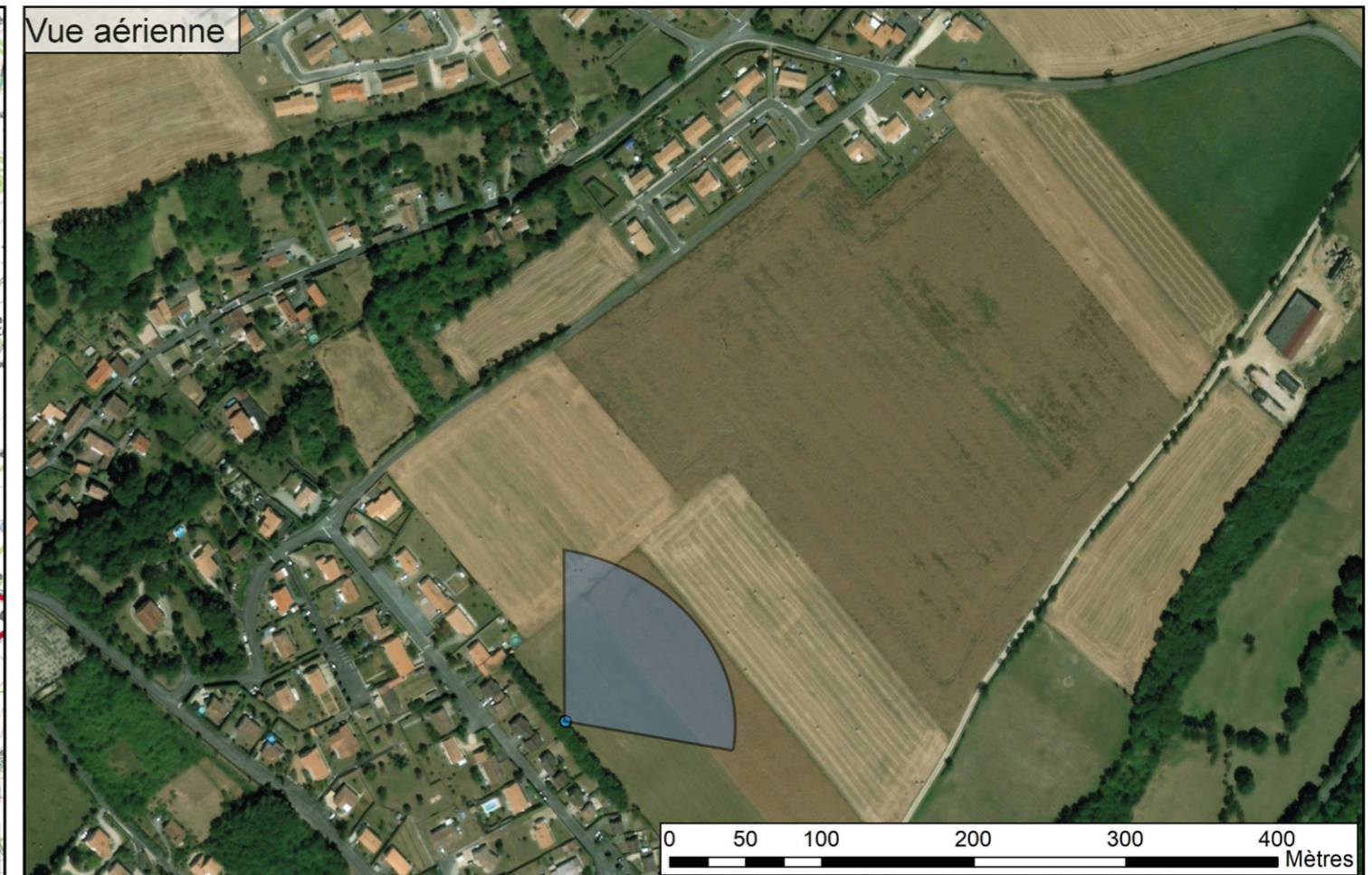
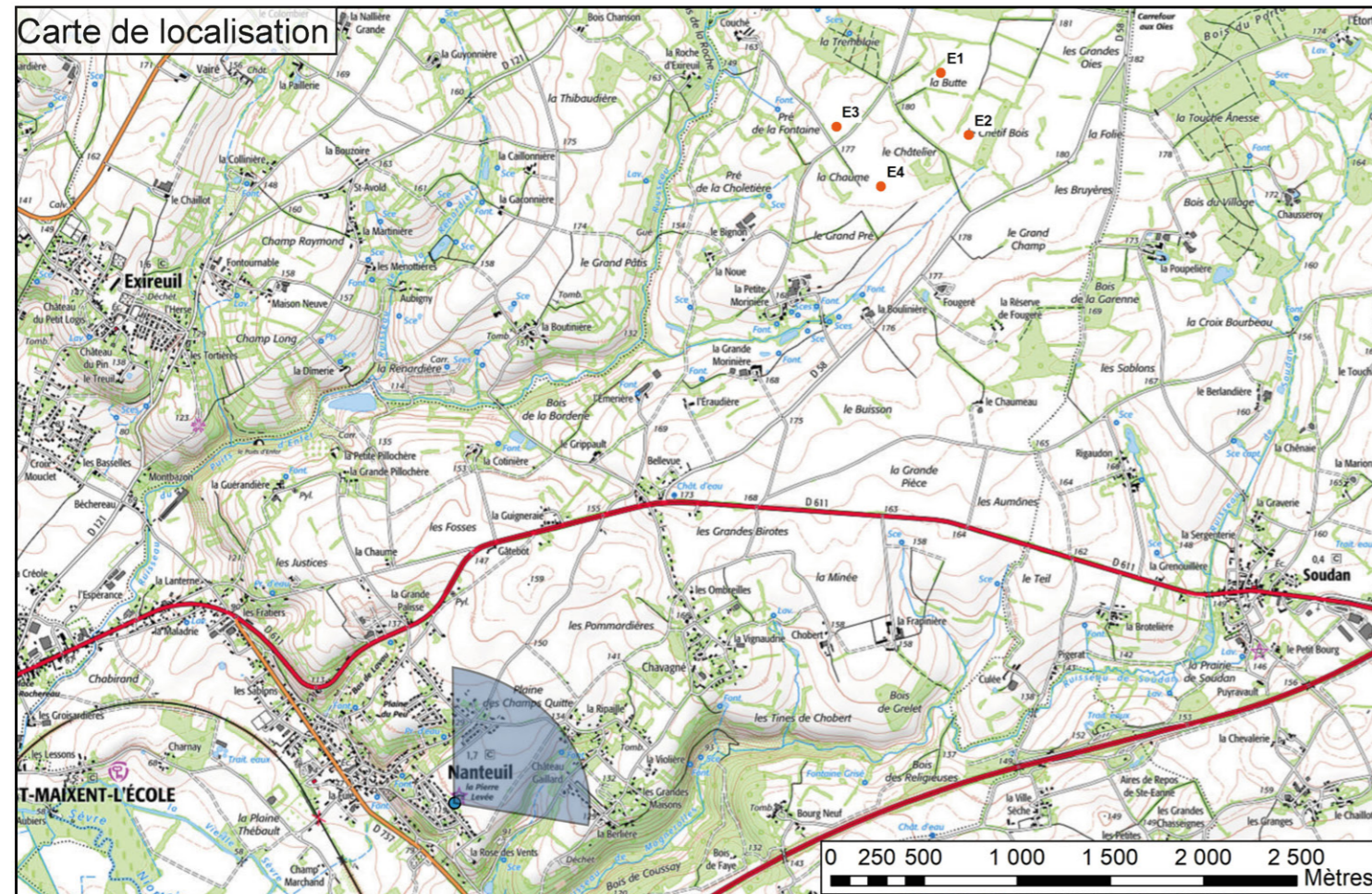
### Commentaires

Le Dolmen de Nanteuil offre la vue d'un paysage très ouvert et de grande ampleur. Les étendues cultivées et l'absence de motif verticaux sur les plans rapprochés offrent une sensation d'ampleur. L'arrière-plan, composé d'une bande boisée, de haie et d'habitation est éloigné, ce qui contribue à renforcer cette image d'un paysage à grande échelle. Les verticalités de ce paysage sont très faibles, et concentrées à l'arrière-plan. Aussi, c'est l'horizontale qui domine cette scène. Bien que le monument soit situé à flanc de côteau, le relief est relativement peu marqué : très peu de repère permettent de souligner la pente douce, qui semble inexistante. Seule la bande boisée à l'arrière-plan permet de rappeler la présence et la prégnance de la topographie.

Le futur parc de Nanteuil va s'intégrer à cet arrière-plan, formant un nouveau point d'appel dans ce paysage où l'éolien était absent. Toutefois, sa présence visuelle est très faible. En effet, les éoliennes sont en grandes parties tronquées par le relief, qui ne laisse visible que le sommet des mâts et la partie supérieure des rotors. Ainsi masquées, les éoliennes ne généreront que très peu de verticalité et ne modifieront pas structurellement le paysage : bien que dynamique, elles ne seront qu'un motif d'arrière-plan de faible ampleur dans un paysage à grande échelle.

**L'IMPACT EST FAIBLE.**

### Légende

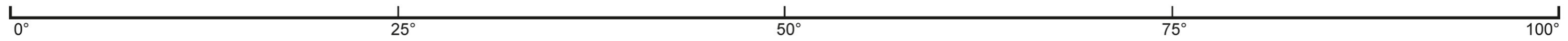




Vue filaire 100°



Vue panoramique 100°







Vue 50 °. Pour restituer le réalisme du photomontage, observez-le à une distance d'environ 45 cm (format A3)





Vue 50 °. Pour restituer le réalisme du photomontage, observez-le à une distance d'environ 45 cm (format A3)



## Photomontage n°26: Depuis le parvis de l'Eglise de Soudan

### Données techniques du photomontage

Coordonnées en L93 : X= 461088 Y= 6595793

Altitude NGF : 150 m

Date et heure de la prise de vue: 22/08/2018 à 14h34

Focale prise de vue : 25mm \*

Azimut/Champ : 305° / 100°

Nombre d'éoliennes visibles : 0/4

Eolienne la plus proche : E02 / 3 141 m

Eolienne la plus éloignée : E03 / 3 580 m

Intérêt du point de vue : Paysage, patrimoine

### Commentaires

L'allée de l'église de Soudan offre un cadre globalement fermé : l'arrière-plan est fermé par le muret du cimetière et la végétation, tandis que des arbres d'alignements viennent créer des masques autour de l'allée. Toutefois, une fenêtre de perception se dessine dans la perspective de cet alignement. Le recul du cimetière rend le muret globalement peu prégnant, ce qui pourrait permettre à des motifs hauts d'apparaître dans cette fenêtre.

Toutefois, l'implantation retenue pour le projet n'offre aucune vue sur le futur parc depuis l'église de Soudan. La hauteur retenue est inférieure à celle des masques du cimetière et est donc adaptée à l'enjeu.

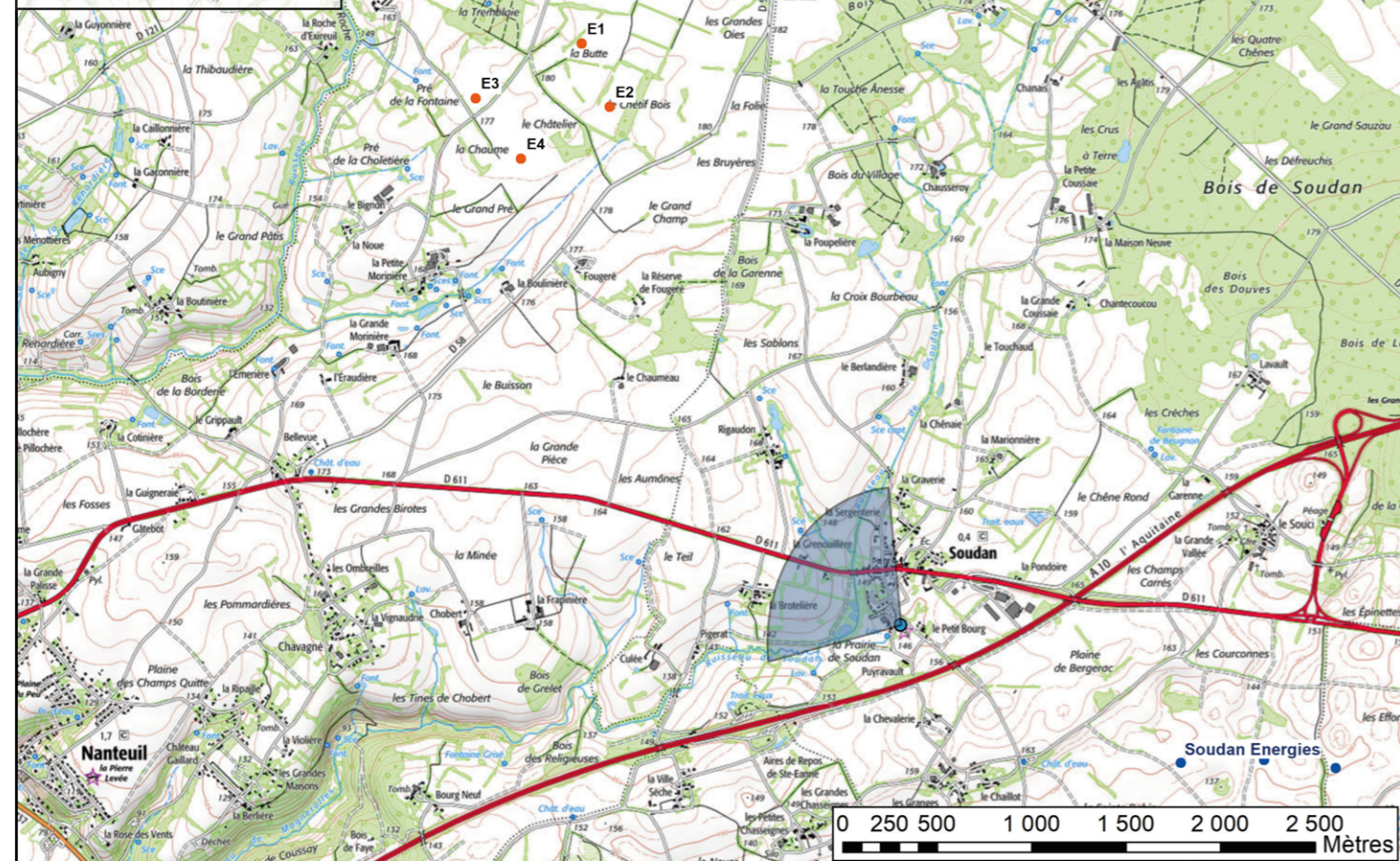
**L'IMPACT EST NUL.**

\* Lors de la campagne de photographie, l'accès à l'église de Soudan était fermé pour travaux. Face à l'impossibilité d'illustrer correctement le monument sans s'en éloigner, une photo prise par le bureau d'étude ATER Environnement dans le cadre de l'état initial a été utilisée. la focale de prise de vue est de ce fait inférieure à 50mm. Cette différence peut influencer la manière dont les éoliennes sont visibles, mais pas leur position par rapport au masque. Ici, les éoliennes sont entièrement masquées, aussi cette différence ne modifie pas la perception.

### Légende



### Carte de localisation



### Vue aérienne

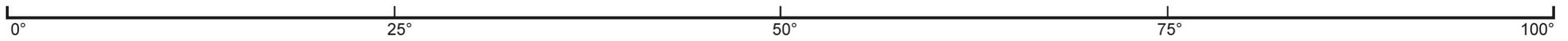




Vue filaire 100°



Vue panoramique 100°







Vue 50 °. Pour restituer le réalisme du photomontage, observez-le à une distance d'environ 45 cm (format A3)





Vue 50 °. Pour restituer le réalisme du photomontage, observez-le à une distance d'environ 45 cm (format A3)



## Photomontage n°27: Depuis le point de vue du Puits d'Enfer, à côté du parking

### Données techniques du photomontage

Coordonnées en L93 : X= 455408 Y= 6596962

Altitude NGF : 119 m

Date et heure de la prise de vue: 22/08/2018 à 16h42

Focale prise de vue : 50mm

Azimut/Champ : 82° / 100°

Nombre d'éoliennes visibles : 0/4

Eolienne la plus proche : E03 / 3 795 m

Eolienne la plus éloignée : E02 / 4 433 m

Intérêt du point de vue : Paysage, patrimoine

Trépied



### Commentaires

Si le site du Puits d'Enfer est fortement boisé, son entrée offre une vue dégagée sur le vallon. Toutefois, il ne s'agit pas d'une vue panoramique à 360°, mais plutôt une suite de vues ponctuelles cadrées par des arbres et arbustes denses, qui ferment complètement la vue.

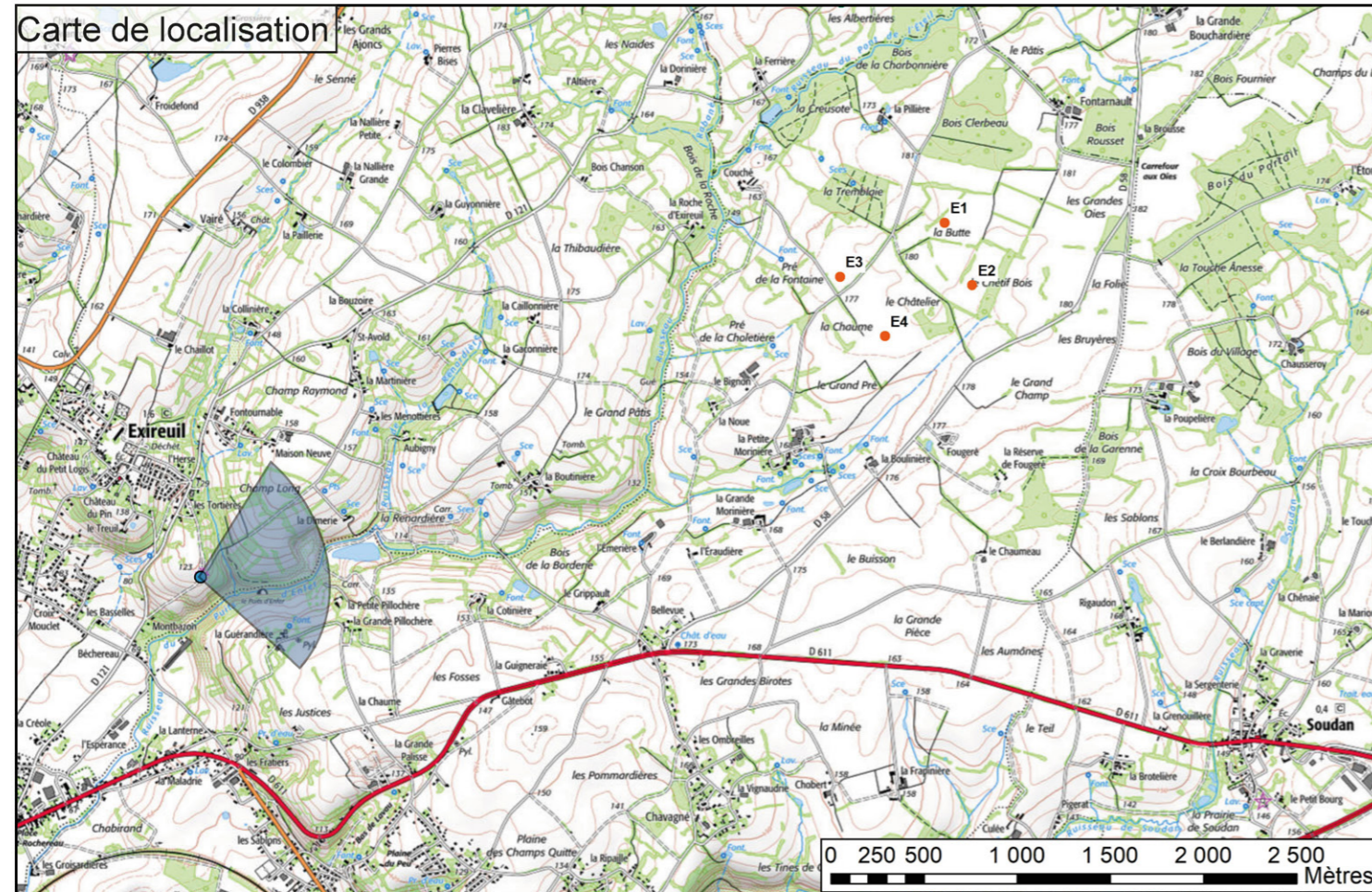
Depuis cette entrée, le futur parc sera masqué par la végétation. En effet, aucune fenêtre n'est orientée vers les futures éoliennes de Nanteuil. Il n'y aura donc pas de co-visibilité avec le site classé.

**L'IMPACT EST NUL.**

### Légende



Carte de localisation



Vue aérienne

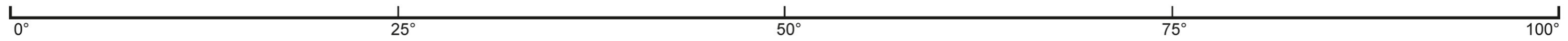




Vue filaire 100°



Vue panoramique 100°







Vue 50 °. Pour restituer le réalisme du photomontage, observez-le à une distance d'environ 45 cm (format A3)